

C/ Pedrera 67, Cunit (Tarragona)



**Construverty**  
*a tu medida*

Todas las imágenes, planos y medidas son orientativas, sin valor contractual.  
Elementos y jardinería no incluida. Acabados según memoria de calidades.\*



Todas las imágenes, planos y medidas son orientativas, sin valor contractual.  
Elementos y jardinería no incluida. Acabados según memoria de calidades.\*





**Construverty**  
*a tu medida*

Todas las imágenes, planos y medidas son orientativas, sin valor contractual.  
Elementos y jardinería no incluida. Acabados según memoria de calidades.\*





  
**Construverty**  
*a tu medida*

Todas las imágenes, planos y medidas son orientativas, sin valor contractual.  
Elementos y jardinería no incluida. Acabados según memoria de calidades.\*





  
**Construverty**  
*a tu medida*

Todas las imágenes, planos y medidas son orientativas, sin valor contractual.  
Elementos y jardinería no incluida. Acabados según memoria de calidades.\*





  
**Construverty**  
*a tu medida*

Todas las imágenes, planos y medidas son orientativas, sin valor contractual.  
Elementos y jardinería no incluida. Acabados según memoria de calidades.\*



Perspectiva detalle

**Planta Baja puerta 1**

Superficies útiles aproximadas

- A** Recibidor 3.7 m<sup>2</sup>
- B** Estar-Comedor  
Cocina 24.2 m<sup>2</sup>
- C** Baño 01 2.2 m<sup>2</sup>
- D** Baño 02 3.0 m<sup>2</sup>
- E** Habitación 01 10.1 m<sup>2</sup>
- F** Habitación 02 7.7 m<sup>2</sup>
- G** Habitación 03 7.8 m<sup>2</sup>
- H** Terraza 9.5 m<sup>2</sup>

**Sup.Constr. Total**

Superficies aproximadas

**81.9 m<sup>2</sup>**



Pb 1ª

**Planta Baja**



N.M.



Escala Gráfica





Perspectiva detalle

**Planta Baja puerta 2**

Superficies útiles aproximadas

A	Recibidor	1.2 m2
B	Estar-Comedor Cocina	28.8 m2
C	Baño	4.5 m2
D	Habitación 01	7.6 m2
E	Habitación 02	11.1 m2
F	Terraza	11.1 m2



Pb 2ª

**Sup.Constr. Total**

Superficies aproximadas

**72.3 m2**

**Planta Baja**







Perspectiva detalle



**Planta Baja puerta 3**  
Superficies útiles aproximadas

- A** Recibidor 2.5 m2
- B** Estar-Comedor 19.1 m2
- C** Cocina 4.5 m2
- D** Baño 4.5 m2
- E** Habitación 01 6.3 m2
- F** Habitación 02 11.1 m2
- G** Terraza 11.1 m2

**Sup.Constr. Total**  
Superficies aproximadas

**67.2 m2**

**Planta Baja**





Perspectiva detalle

**Planta Baja puerta 4**

Superficies útiles aproximadas

<b>A</b>	Recibidor	1.2 m2
<b>B</b>	Estar-Comedor Cocina	28.8 m2
<b>C</b>	Baño	4.5 m2
<b>D</b>	Habitación 01	10.1 m2
<b>E</b>	Habitación 02	11.7 m2
<b>F</b>	Terraza	11.1 m2



Planta Baja

**Sup.Constr. Total**

Superficies aproximadas

**75.2 m2**







Perspectiva detalle



Pb 5ª



Planta Baja

**Planta Baja puerta 5**

Superficies útiles aproximadas

A	Recibidor	1.2 m2
B	Estar-Comedor Cocina	28.8 m2
C	Baño	4.5 m2
D	Habitación 01	10.1 m2
E	Habitación 02	11.7 m2
F	Terraza	11.1 m2

**Sup.Constr. Total**

Superficies aproximadas

**75.2 m2**



Escala Gráfica





Perspectiva detalle



Planta Baja

**Planta Baja puerta 6**  
Superficies útiles aproximadas

A	Recibidor	3.7 m2
B	Estar-Comedor Cocina	24.2 m2
C	Baño 01	2.2 m2
D	Baño 02	3.0 m2
E	Habitación 01	10.1 m2
F	Habitación 02	7.7 m2
G	Habitación 03	7.8 m2
H	Terraza	58.4 m2

**Sup.Constr. Total**  
Superficies aproximadas

135.4 m2

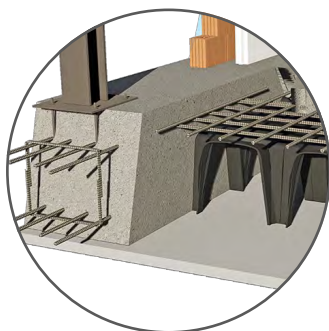




## MEMORIA DE CALIDADES

### CIMENTACIÓN

# 01

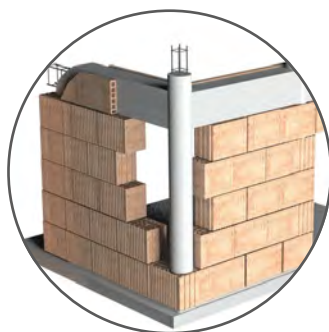


#### Cimentación

Cimentación de hormigón armado. Diseño y ejecución conforme a estudio geotécnico, ajustado a la normativa vigente y verificada por Organismo de Control técnico y Laboratorio homologado

### ESTRUCTURA

# 02

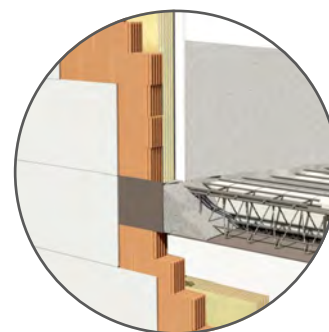


#### Estructura

Estructura de hormigón armado. Diseño y ejecución conforme a estudio geotécnico, ajustado a la normativa vigente y verificada por Organismo de Control técnico y Laboratorio homologado

### CERRAMIENTOS

# 03

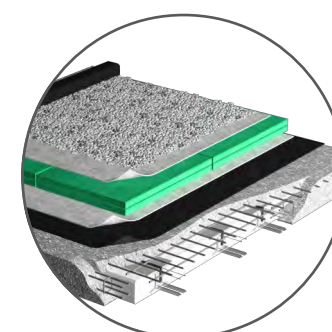


#### Cerramientos

Con pieza de arcilla cocida aligerada rectificadas, recibida con junta fina de 1mm de espesor, trasdosado por el interior con estructura de acero galvanizado y placas de yeso natural de altas prestaciones. Aislamiento reflexivo termoacústico interior. Acabado en la parte exterior estucado con mortero hidrófugo.

### CUBIERTA

# 04



#### Cubierta

Cubierta plana de hormigón armado. Aislamiento con placa extruida de alta densidad de espesor según proyecto con membrana impermeabilizante y pieza de remate e impermeabilización perimetral

Todas las imágenes son orientativas y pueden contener elementos de decoración o accesorios NO incluidos en la memoria de calidades

## MEMORIA DE CALIDADES

### TABIQUES

# 05

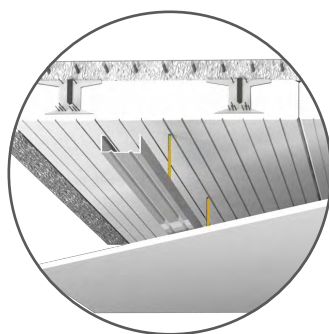


#### Tabiques

Las paredes interiores de división se ejecutarán con estructura metálica de acero galvanizado y placas de yeso natural de altas prestaciones, banda acústica perimetral y aislamiento termo acústico de lana de roca. Se tendrá en cuenta la formación de los cajones para los conductos de extracción y evacuación.

### TECHOS

# 06

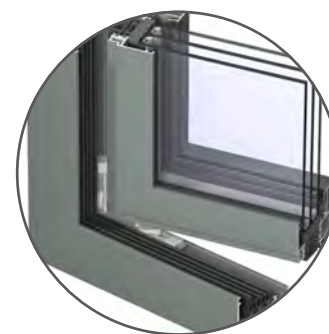


#### Techos

Los techos se ejecutarán con estructura metálica de acero galvanizado y placas de yeso natural de altas prestaciones. En las zonas húmedas, las placas serán hidrófugas.

### CARPINTERÍA EXTERIOR

# 07



#### Carpintería exterior

Carpintería de aluminio acabado lacado, con rotura de puente térmico. Doble acristalamiento con cámara de aire intermedia de 4+16+4, tipo climalit con vidrio templado. Persianas enrollables de lama de aluminio del mismo color que la carpintería con aislamiento térmico.

### CARPINTERÍA INTERIOR

# 08



#### Carpintería interior

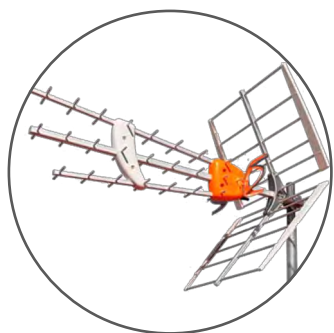
Puertas de paso batientes macizas con bastidor perimetral de madera de pino y paramentos exteriores en MDF 4mm de espesor. Con goma para batientes y batientes Sitec. Acabado lacado blanco, con tapajuntas lisos de DM del mismo color.

Todas las imágenes son orientativas y pueden contener elementos de decoración o accesorios NO incluidos en la memoria de calidades



## TELECOMUNICACIONES

# 09



### Telecomunicaciones

La instalación de antena de TV se realizará en una torreta. Se pondrán tomas de antena en todas las habitaciones y en el salón. La instalación se realizará con cable coaxial dentro de tubo corrugado doble anillado.

## FONTANERÍA

# 10



### Fontanería

La instalación de fontanería desde la red de abastecimiento municipal llegará desde la acometida hasta la caja del contador en cuarto de contadores. En el proyecto y posterior ejecución se seguirá lo prescrito en la Norma Básica para Instalaciones interiores de Suministro de Agua. Se ajustará a lo especificado en los anexos del CTE.

## PINTURA

# 11



### Pintura

Todos los tabiques y paredes interiores se pintarán con dos capas de pintura plástica de color blanco satinado mate. Previo lijado y preparación del soporte. Los elementos de cerrajería se tratarán con dos manos de antioxidante y una de esmalte.

## EVACUACIÓN

# 12



### Evacuación

En toda la instalación se utilizará tubería de PVC serie C, con las piezas especiales y accesorios que sean necesarios. Las sujeciones en vertical serán de acero galvanizado. Todos los aparatos sanitarios dispondrán de sifón. La red de aguas negras será independiente de la red de aguas pluviales.

## MEMORIA DE CALIDADES

### INSTALACIÓN ELÉCTRICA

# 13



#### Instalación eléctrica

El suministro eléctrico será de 220 voltios entre fase y neutro. El tipo de electrificación será de 5.500w. Las líneas interiores serán de 750 voltios con cable dentro de tubo corrugado doble anillado. Los interruptores magnetotérmicos serán de corte omnipolar. Los mecanismos serán de la marca "BJC Siemens" serie IRIS o similar. La instalación eléctrica cumplirá en todo momento lo especificado en el REBT.

### PUERTA EXTERIOR

# 14



#### Puerta exterior

Puerta principal 3 puntos seguridad grado 3. Acabado lacado. Lisa 2 caras compuesta por: Hoja metálica de chapa de acero laminado galvanizado con relleno interior de poliuretano micro expandido. Marco metálico de chapa de acero laminado y galvanizado. Cerradura de 3 puntos con sistema de 10 burlones y resbalón con bombillo antidumping de seguridad.

### ALICATADOS

# 15



#### Alicatados

Los baños o aseos se revestirán hasta el techo con piezas cerámicas de gres porcelánico, colocadas con cemento cola. Los ángulos convexos se protegerán mediante perfiles especiales de INOX o PVC a juego con la cerámica.

### PAVIMENTOS

# 16



#### Pavimentos

El pavimento dentro de la vivienda será de parquet laminado multicapa AC4 o superior colocado sobre base aislante de foam. Los zócalos serán de DM de alta densidad.

Todas las imágenes son orientativas y pueden contener elementos de decoración o accesorios NO incluidos en la memoria de calidades



## MEMORIA DE CALIDADES

### COCINA

# 17



#### Cocina

Cocina equipada con mobiliario y encimera.

Electrodomésticos a base de encimera eléctrica vitrocerámica, campana de extracción de humos y horno eléctrico.

Fregadero de 1 seno con grifo monomando.

### VARIOS

# 18



#### Varios

La Dirección Facultativa (DF), se reserva el derecho a cambiar o modificar los aspectos que oficialmente le fuesen impuestos por la autoridad administrativa competente, así como aquellas otras que le sean impuestas y vengan motivadas por exigencias técnicas o jurídicas durante la ejecución de la obra.

La DF se reserva la facultad de modificar a su criterio profesional los materiales a emplear en la construcción de la vivienda; entre otros, por motivos técnicos o por causas ajenas a la voluntad de la misma, como por ejemplo la falta de suministro por parte de algún distribuidor.

En cualquier caso, la constructora se compromete a mantener unas calidades análogas a las mencionadas en el presente documento.

Todas las imágenes son orientativas y pueden contener elementos de decoración o accesorios NO incluidos en la memoria de calidades



Todas las imágenes son orientativas  
y pueden contener elementos de  
decoración o accesorios NO incluidos  
en la memoria de calidades



# noken

PORCELANOSA BATHROOMS



Monomando Hotels Apertura en frío  
100283402



Monomando Hotels Externo Ducha  
100107942



Kit Ducha Hoteles  
100108291

Todas las imágenes son orientativas  
y pueden contener elementos de  
decoración o accesorios NO incluidos  
en la memoria de calidades



BY APPOINTMENT TO  
H.R.H. THE PRINCE OF WALES  
MANUFACTURER AND DISTRIBUTOR  
OF CERAMIC TILES AND BUILDING PRODUCTS.  
PORCELANOSA GROUP LIMITED

PORCELANOSA Grupo

# PORCELANOSA KRION®

**Encimera KRION SHELL**  
**ONE 61X50 1CEN RECT C/GR C/REB**  
100276132

Grifería y accesorios mostrados NO incluidos



# PORCELANOSA noken

**Inodoro a tierra con salida vertical**  
**NOKEN Urban C**

Grifería y accesorios mostrados NO incluidos



Todas las imágenes son orientativas  
y pueden contener elementos de  
decoración o accesorios NO incluidos  
en la memoria de calidades



**PORCELANOSA Grupo**

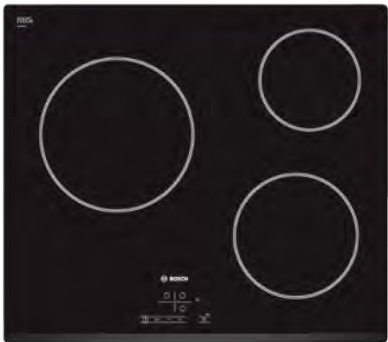




## vitrocerámica

**PKM631B17E**  
EAN: 4242002726410

Serie | 4  
Ancho 60 cm



- ▶ **Vitrocerámica con tres zonas de cocción.** Una zona de 23 cm, una zona de 18 cm y una zona de 15 cm
- ▶ Electrónica **TouchSelect**: 17 niveles de potencia
- ▶ Terminación bisel delantero. Negro
- ▶ Funciones: Memoria, programación de tiempo para cada zona, bloqueo de seguridad para niños, Indicador de calor residual, desconexión automática de seguridad de la placa
- ▶ Potencia máxima: 5,70 kW
- ▶ Dimensiones de encastre (ancho x fondo mm): 560 x 490

## horno

**HBA512BR0**  
EAN: 4242005056477

Serie | 4  
Cristal negro y acero



- ▶ Display LED y mandos fijos
- ▶ Horno multifunción con 7 modos de calentamiento
- ▶ Modos de calentamiento: Aire caliente 3D profesional, aire caliente suave, calor superior e inferior, calor inferior, función pizza, grill con aire caliente, grill de amplia superficie, precalentamiento rápido
- ▶ Eficiencia energética\*: A
- ▶ Accesorios: bandeja profunda y parrilla

## campana

**DWK87EM60**  
EAN: 4242005180141  
Ancho 80 cm

Serie | 2  
Inclinada cristal negro



- ▶ **Electrónica TouchControl**
- ▶ Iluminación LED
- ▶ **Potencia máxima del motor: 700 m<sup>3</sup>/h**
- ▶ Aspiración perimetral
- ▶ Filtros multicapas de aluminio lavables en el lavavajillas
- ▶ Clase de eficiencia energética: B\*
- ▶ Potencia sonora (min/max) nivel normal: 48/58 dB
- ▶ Potencia máxima del motor en recirculación alta eficiencia: 474 m<sup>3</sup>/h
- ▶ Accesorios especiales\*\*:  
- DWZ1EK1U1: set de recirculación tradicional  
- DWZ0XX0J0: set de recirculación alta eficiencia antipolen  
- DWZ1DX116: set de recirculación regenerativo

Todas las imágenes son orientativas  
y pueden contener elementos de  
decoración o accesorios NO incluidos  
en la memoria de calidades

# FINfloor

## ORIGINAL

suelos laminados



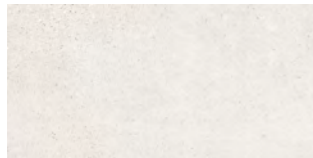


# PORCELANOSA

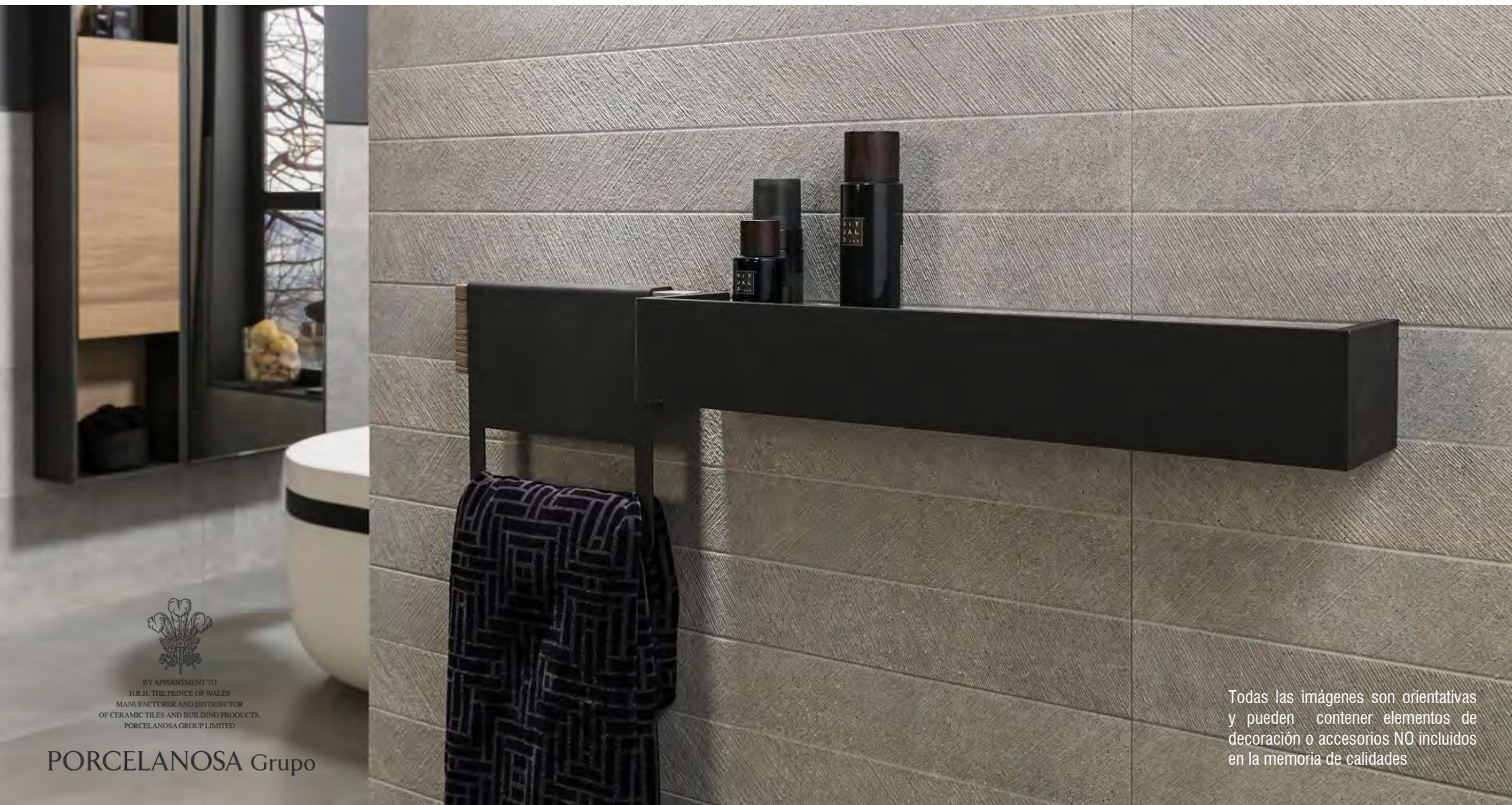
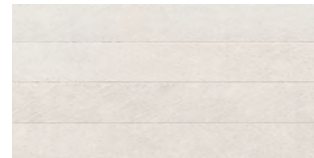
VENIS<sup>PRO</sup>  
JECTS

revestimiento porcelánico **Bottega**  
Collection

Bottega **WHITE**  
33,3cm x 59,2cm



Bottega **SPIGA WHITE**  
33,3cm x 59,2cm



BY APPOINTMENT TO  
H.R.H. THE PRINCE OF WALES  
MANUFACTURER AND DISTRIBUTOR  
OF CERAMIC TILES AND BUILDING PRODUCTS  
PORCELANOSA GROUP LIMITED

PORCELANOSA Grupo

Todas las imágenes son orientativas  
y pueden contener elementos de  
decoración o accesorios NO incluidos  
en la memoria de calidades



<b>PVP piso</b>	<b>PVP pis + pk</b>	<b>Piso</b>	<b>Sup Const</b>	<b>Sp PK</b>	<b>PVP pk</b>
<b>168.000</b>	179.000	PB-1	81,9	15	11.000
<b>142.000</b>	153.000	PB-2	72,3	15	11.000
<b>136.000</b>	147.000	PB-3	67,2	15	11.000
<b>147.000</b>	158.000	PB-4	75,2	15	11.000
<b>147.000</b>	158.000	PB-5	75,2	15	11.000
<b>183.000</b>	194.000	PB-6	81,9	15	11.000
<b>183.000</b>	194.000	P2-1	82,36	15	11.000
<b>156.000</b>	167.000	P2-2	71,78	15	11.000
<b>151.000</b>	162.000	P2-3	66,66	15	11.000
<b>158.000</b>	169.000	P2-4	72,89	15	11.000
<b>162.000</b>	173.000	P2-5	74,17	15	11.000
<b>183.000</b>	194.000	P2-6	82,36	15	11.000